

problematische Haut

Unreine, zur Akne neigende Haut hat ihre Ursachen meist in einer Störung der Talgdrüsenaktivität und in chronisch entzündlichen Prozessen. Auch genetische Faktoren spielen eine große Rolle.

Die neue Generation der Derma-Cosmeceuticals von nimue enthält sowohl Wirkstoffe aus der biotechnologischen Forschung als auch aus natürlichen Rohstoffen. Durch ihre einzigartige Zusammensetzung und Formulierung wirken sie effektiv gegen übermäßige Talgbildung und Bakterien und sorgen für ein reineres, gesünderes Hautbild.



ERLEBEN SIE MAKELLOSE HAUT

Hautgesundheitsprogramm

morgens

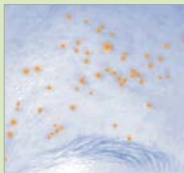
- **Cleansing Gel**
 - 1 Minute lang mit feuchten Händen in die Haut einmassieren
 - sorgfältig mit lauwarmem Wasser abwaschen
 - bei Bedarf wiederholen
 - sanft trocknen
- **Conditioner**
 - auf ein feuchtes oder trockenes Gazepad sprühen und die Haut damit abreiben
 - trocknen lassen
- **Purifier**
 - sparsam auf die saubere, trockene Haut auftragen
- **SPF/Element Barrier**
 - bei längerem Aufenthalt unter starker UVStrahlung, alle 2-3 Stunden wiederholen
 - nach dem Sport oder Schwimmen erneut anwenden
 - über dem purifier anwenden

abends

- **Cleansing Gel**
 - 1 Minute lang mit feuchten Händen in die Haut einmassieren
 - sorgfältig mit lauwarmem Wasser abwaschen
 - bei Bedarf wiederholen
 - sanft trocknen
- **Conditioner**
 - auf ein feuchtes oder trockenes Gazepad sprühen und die Haut damit abreiben
 - trocknen lassen
- **Exfoliating Enzyme**
 - eine kleine Menge auf das gesamte Gesicht oder die zu behandelnden Bereiche auftragen
 - während einer 3-5 minütigen Massage mit feuchten Händen aktivieren und weitere 2 Minuten einwirken lassen
 - gründlich abwaschen
 - 2-3 Mal pro Woche anwenden
- **Active Lotion/Gel**
 - nach dem nimue cleansing gel und conditioner soweit verträglich anwenden
 - in die Haut einmassieren
 - nicht auf gereizter Haut verwenden
 - kann ein leichtes Kribbeln erzeugen
 - anfänglich nur jeden 2. bis 3. Abend anwenden, steigern wenn die Haut irritationsfrei toleriert
- **Purifier**
 - sparsam auf die saubere, trockene Haut auftragen und in die Haut einmassieren



vorher



nimue Hautscanner-Analyse



nachher